

那覇市泉崎

モノレール「壺川駅」へ徒歩約4分
そこから約10分で「那覇空港」へ!



沖縄のデベロッパー「タマキホーム」のフラッグシップブランド
「Les CHATEAU (レ・シャトー)」分譲第一弾
沖縄県庁所在地「那覇市泉崎」多用途分譲マンション

レ・シャトー 泉崎 誕生!

「沖縄」を活かした、住×貸×2nd×宿×憩=多様なライフスタイルで
資産が築ける「レ・シャトー 泉崎」プロジェクト始動

資料請求

モデルルーム見学
オンライン相談会
エントリー受付中!



エントリーはこちら

「住」

沖縄県庁所在地
那覇市泉崎に「住む」

「貸」

駅近収益物件として
「民泊」「SOHO」可能

「2nd」

那覇市の中心地で
「セカンドハウス」

「宿」

「ゲストハウス」
「ルーフトップテラス」

「憩」

「オーナーズラウンジ」
「EVカーシェア」

ウィングシャトーシリーズ
インスタグラム

レ・シャトー 泉崎
ホームページへ



※本広告を行い取引を開始するまで、契約・予約・受付・申込の順位確保は一切できませんので予めご了承ください。

※販売予定住戸については数期に分けて販売を予定しております。

※販売戸数が未定の場合、住戸の最低～最高面積および予定最高価格帯・予定価格は、本販売期以降の総販売戸数に対応したものです。本広告時に掲載いたします。

※当画像はイメージです。上記掲載の建物は、実際の高さ・形状等が異なります。

※民泊、SOHO、ゲストルーム、オーナーズラウンジ、カーシェアのご利用には条件がございます。詳細は販売担当までお問い合わせください。

※2025年5月頃販売開始予定

予告広告

沖縄県内累計分譲実績29棟(897戸)の実績



TAMAKI HOME

都市を拠点に「沖縄」が楽しめる、 1LDKを中心とした新たな価値をお届けします。

レ・シャトー泉崎は、ゆいレール壺川駅や旭橋バスターミナルが徒歩圏内にあり、那覇空港へのアクセスも良好で、国内外へもスムーズに移動できる、交通の利便性に優れた立地です。
都会の快適さを享受しながら、沖縄の豊かな自然や文化を満喫できる贅沢な時間をご提供します。



泉崎だからこそ際立つ「1LDKの価値」

沖縄県住宅地 価格上位基準値

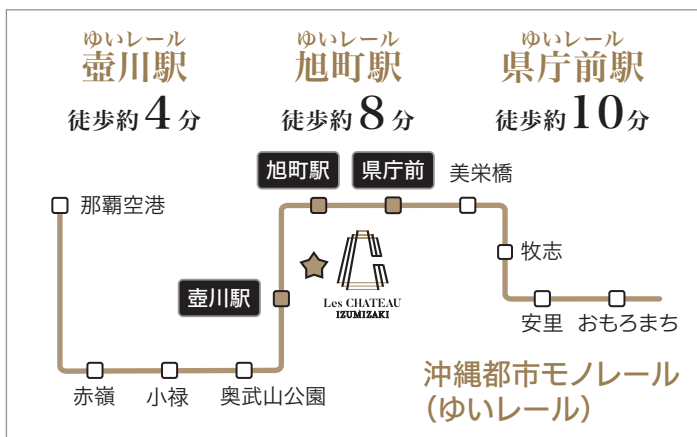
那覇市泉崎は、沖縄県において最も地価が高い住宅地の一つであり、現在も地価が上昇しています。

(単位：円/㎡、%)

順位	基準地	所在地	令和5年	令和6年	変動率
1	那覇(県)-2	天久2丁目11番9 「天久2-11-16」	333,000	340,000	2.1
1	那覇(県)-11	泉崎2丁目14番3	320,000	340,000	6.3
3	那覇(県)-6	牧志1丁目942番12 「牧志1-10-6」	284,000	301,000	6.0
4	那覇(県)-3	安謝1丁目8番18 「安謝1-8-21」	284,000	293,000	3.2
5	那覇(県)-5	真嘉比2丁目22番3 「真嘉比2-22-5」	275,000	285,000	3.6

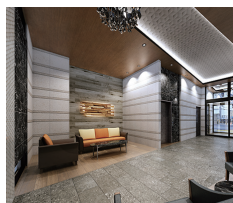
令和6年度 沖縄県地価調査結果の概要抜粋

ゆいレール、那覇市中心の3駅が徒歩圏内



都市生活を快適かつアクティブに楽しむための特色ある共用施設

ホテルライクなエントランスラウンジ



オーナーズラウンジ、EVカーシェア



ルーフトップテラス付きゲストルーム



【販売概要】 ■販売戸数：未定 ■予定販売価格：未定 ■予定最多販売価格：未定 ■間取り：1LDK(予定)
■専有面積：34.51㎡～40.04㎡(予定) ■バルコニー面積：3.55㎡～5.77㎡(予定) ■管理費(月額)：未定
■修繕積立金(月額)：未定 ■修繕積立基金：未定 ■管理費等前払金：未定 ※2025年2月1日現在

【共通概要】 ■名称：レ・シャトー泉崎 ■所在地(地番)：沖縄県那覇市泉崎二丁目103番27 ■交通：ゆいレール「壺川」駅徒歩約4分「旭町」バス徒歩約2分 ■用途地域：商業施設 ■建ぺい率/容積率：80%/400% ■敷地面積：352.86㎡ ■建築面積：242.66㎡ ■建築延床面積：1670.72㎡ ■容積対象面積：1409.96㎡ ■構造・規模：鉄筋コンクリート造、地上9階建 ■建築確認番号：第沖確R06160021号(令和6年5月13日付) ■総戸数：33戸(他に店舗1戸/4～9階住戸は民泊対応を予定しております) ■竣工後の管理形態：管理員巡回方式、区分所有者全員により管理組合を結成し、管理会社に委託 ■駐車場：5区画(平置1台、機械式4台)(予定) ■駐輪場：4台(予定) ■自転車置場：12台(予定) ■竣工：2026年8月末頃予定 ■入居開始：2026年10月末頃予定 ■施工：タマキハウジング株式会社 ■設計・監理：タマキハウジング株式会社 ■管理会社：タマキホーム株式会社 ■事業主(売主)：タマキホーム株式会社 沖縄県那覇市壺川一丁目12番地8 国土交通大臣(2)第009601号(公社)沖縄県宅地建物取引業協会会員(公社)全国宅地建物取引業保証協会会員
■広告有効期限：2025年3月31日、表示内容は2025年2月1日現在のものです。



TAMAKI HOME

環グループやすらぎの住環境づくり! 国土交通大臣(1)009601号

タマキホーム株式会社

タマキホームは「ウィングシャトー」マンションシリーズを供給し、那覇市を中心に897戸の分譲実績があり、グループ企業で企画から設計、施工、管理を一貫して行うマンションデベロッパーです。

〒900-0025 沖縄県那覇市壺川一丁目12番地8

Tel.050-1753-8485

[営業時間] 10:00～17:00 [定休日] 水曜日

公式サイトよりご登録いただけます。

レ・シャトー泉崎 検索

https://leschateau-izumizaki.com/

お問合せ・お電話での
ご予約またはエントリー

WEBからの
ご予約またはエントリー

